

2024 인문사회융합인재양성사업

HUSS (Humanities, Utmost Sharing System)

글로벌 공생 컨소시엄



Humanities, Utmost Sharing System

01 사업 소개

Huss란?

대학 내 학과(전공) 간, 대학 간 경계를 허물어
인문사회 중심의 융합교육 체제를 구축하고
미래 사회에 필요한 융합인재를 양성하는 사업

구성

분야별 3-5개 대학의
연합체 구성

컨소시엄

디지털, 환경, 위험사회,
인구구조, 글로벌문화,
지역, 사회구조, 글로벌 공생

글로벌 공생

광운대 주관
국민대, 선문대,
영남대, 호남대 참여

컨소시엄의 비전 체계도



컨소시엄 융합교육모델

**참여대학
(참여학과)**

주관  **광운대학교**
 KwangWoon University

국제통상학부, 국제학부, 법학부, 행정학과,
 미디어커뮤니케이션학부, 국어국문학과, 영어산업학과, 정보융합학부

 **국민대학교**
 KOOKMIN UNIVERSITY

한국어문학부, 한국역사학과, 사회학과,
 행정학과, 경영정보, 정치외교학과, 국제경영,
 임상생명공학과(바이오), 건설시스템공학과

 **선문대학교**
 SUN MOON UNIVERSITY

외국어학부, 경영학과,
 국제관계학과, 글로벌 관광학부,
 건축학부(건축학전공)

 **영남대학교**
 Yeungnam University

사회학과, 경영학과,
 글로벌교육학부, 무역학과,
 화학공학부

 **호남대학교**
 HONAM UNIVERSITY

교양대학 교양학부, 경영학부,
 관광경영학과, 글로벌 한국어교육학과,
 토목환경공학과

**교육과정
(교과목)**

기초

통합사고 입문	분석과 변화관리
<ul style="list-style-type: none"> 영어와 통계(기) 데이터, 불평등, 복지국가(기) 그래픽 내러티브(신) AI 기반 플랫폼을 활용한 동아시아의 역사와 문화(신) 이머징마켓 리터러시(신) 디지털 인문학 탐색(신) 	<ul style="list-style-type: none"> 빅데이터프로그래밍(기) 공공데이터 사이언스와 빅데이터분석(기) 미래정부: 공공 데이터분석과 AI(기) 비즈니스 애널리틱스 개론(기) 데이터분석 프로그래밍(기) 알고리즘과 정부혁신(신) 금융기관과 ESG(신)

중급

통합사고 전문	공정과 커뮤니케이션
<ul style="list-style-type: none"> 디지털 전환과 일자리(신) 생성형 인공지능 응용(신) 국어와 글로벌언어데이터(신) 그래픽 내러티브와치유(신) 디지털전환과 법의 대응(신) 이머징마켓 인터프론티어 프로젝트(신) 교육용 디지털 콘텐츠 자료의 이해와 설계(신) 	<ul style="list-style-type: none"> 비주얼스토리텔링(기) 오픈소스소프트웨어(기) 인권과 국제정치(기) 글로벌 시대에서의 사회적 기업가정신(신) 글로벌 비즈니스 매너(신) 데이터기반 사회문제 탐사와 커뮤니케이션(신) 커뮤니케이션 엔지니어링(신)

심화

글로벌 리소스 코디네이터	산업/도시 지속가능성 전문가
<ul style="list-style-type: none"> 글로벌 상생을 위한 자원 이용과 협력(신) 글로벌 지속가능성과 국제대응(신) 국제개발협력의 이해(신) 동아시아 환경과 에너지협력(신) 캡스톤 디자인세미나: 글로벌협력(신) 경제통합과 국제운송(신) 글로벌한국어교육학(신) 	<ul style="list-style-type: none"> Managing Risk in thr Information Age(신) 도시재생 리빙랩(신) 로컬브랜딩 리빙랩(신) 지속가능경영을 위한 애널리틱스(신) 지속가능경영(신) 도시재생과 사회기반시설 이해(신)

컨소시엄 융합교육모델 인재상

WITH-US (공생) 인재상

산업/도시/자원의 전통과 현재
그리고 미래의 기술을 통합하여 사고하면서
지속가능 사회로의 변화관리를 주도하고
공정가치와 협력을 기반으로
글로벌 인적·물적 자원의
협력과 조정에 기여하며
산업/도시의 지속가능성을 견인하는 인재

글로벌 공생 분야 융합전문인재 교육모델은

자원 관리자 및 지속가능성 전문가를 필요로 하는 민간기업뿐 아니라
공공기관, 비정부기구 및 국제기구에 종사할 수 있는 전문인재를 양성함

글로벌 리소스 코디네이터 트랙

글로벌 HRD·교육 전문가,
국제개발협력가, 글로벌 자원·공급망·
물류 관리자, 이머징마켓 프론티어를 육성

산업/도시 지속가능성 전문가 트랙

에너지, 바이오, 환경 지속가능성 전문가,
도시 재생 코디네이터, ESG 경영 전문가,
적정기술 전문가, 글로벌 혁신 코디네이터
(문화산업 콘텐츠 관리자 등)를 육성

- W** Welfare promotion through just economy and appropriate technology
공정가치 역량과 통합역량, 소통역량을 통해서
공정경제와 적정기술을 통한 복지증진을 추구하는 인재
- I** Integration of tradition with future technology thinking
통합역량과 지구리터러시 역량을 기반으로
산업/도시 전통과 미래기술을 통합하여 사고하는 인재
- T** Transformation management for sustainable society
분석 및 변화관리 역량을 토대로 변화관리를 주도하는 인재
- H** Human resources development for sustainability
도시와 산업에 대한 리터러시 역량과 소통역량, 통합역량 등을 기반으로
도시/산업의 지속가능한 공생과 성장을 이끄는 인재
- U** Uplifting the cooperation in global resources
거버넌스 역량, 지구리터러시 역량을 토대로
글로벌 인적자원 및 물적자원의 협력을 증진하는 인재
- S** Symbiosis between countries and regions
궁극적으로 국가와 지역 간의 공생과 성장에 기여하는 인재

컨소시엄 구성과 사업 추진 체계

글로벌 WITH-US 융합인재



지역적 타당성

- 수도권, 충청권, 호남권, 영남권의 조합



학과적 다양성

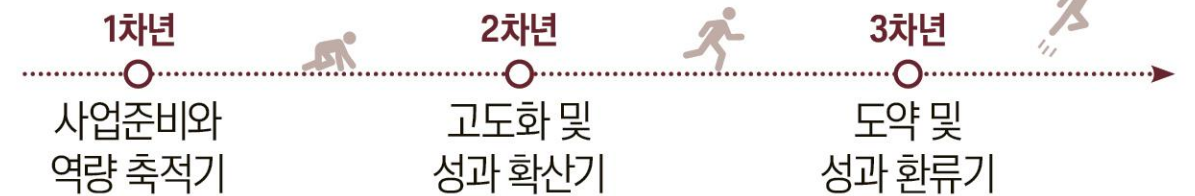
- 인문사회계열 28개, 공학계열 6개의 학과 조합

특성화 조화

- 융합인재 양성
- 세계화 선도 및 한국어 전파
- 교육 컨텐츠 개발
- 초융합사회 지향



추진 단계



융합 인재상과 핵심역량, 인재상에 따른 교육과정의 도출

통합 역량



전통과 미래 기술을 이해하고 통합하여 사고할 수 있는 역량

지구 리터러시 역량



현 세대가 직면한 산업·도시·자원 문제 이해 역량

변화관리 역량



문제의 원인을 분석하고 미래를 예측하고 문제를 해결할 수 있는 역량

거버넌스 역량



다양한 개인, 집단, 지역, 국가와의 소통 및 협력 역량

공정 가치 역량



가치 기반 사고를 하며 공정 가치를 고려하는 역량

사회 기여 역량



공공선에 헌신하는 글로벌 및 사회적 기여 역량

필요 역량

도출 인재상



통합역량

(도시/자원/산업)전통과 미래기술을 통합하여 사고하는 인재



지구(산업 도시 자원) 리터러시 역량

지속가능 사회로의 변화관리를 주도하는 인재



변화관리역량

공정경제와 적정기술을 통해 복지 증진을 추구하는 인재



거버넌스역량 (소통협력)

지속가능한 산업/도시를 이끄는 인재



공정가치역량

글로벌 자원 대응 협력 조정을 증진하는 인재



사회기여역량

궁극적으로 국가와 지역의 공생 성장에 기여하는 인재

교육과정의 구성

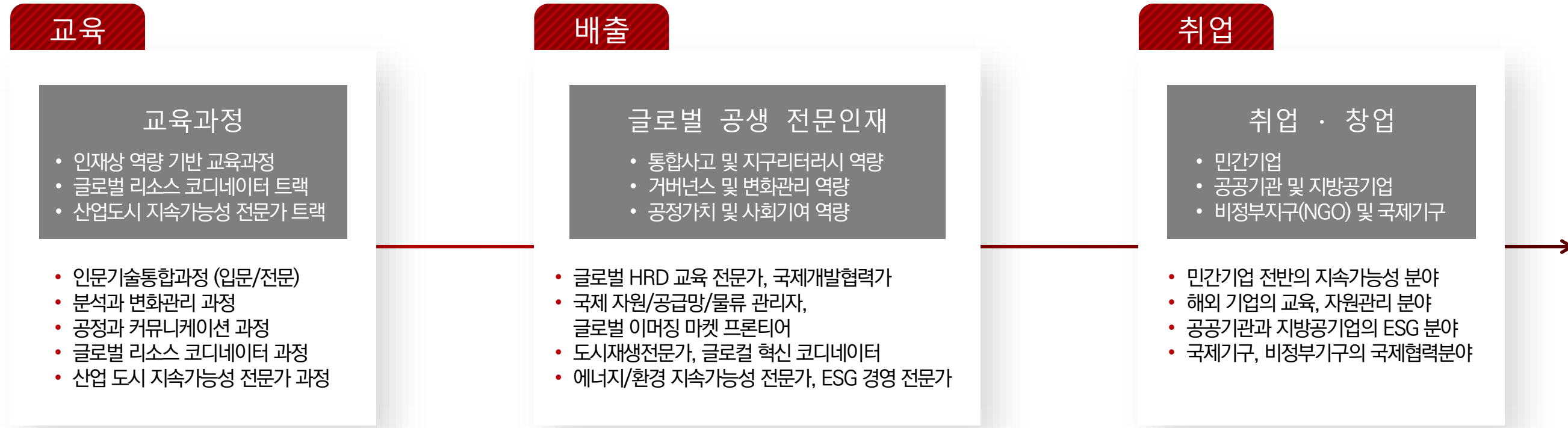
- ✓ 인문+기술 통합과정(입문)
- ✓ 분석과 변화관리 과정
- ✓ 인문+기술 통합과정(전문)
- ✓ 공정과 커뮤니케이션 과정
- ✓ 글로벌 리소스 코디네이터 과정
- ✓ 산업/도시 지속가능성 전문가 과정



글로벌
지속가능한
공생 전문가



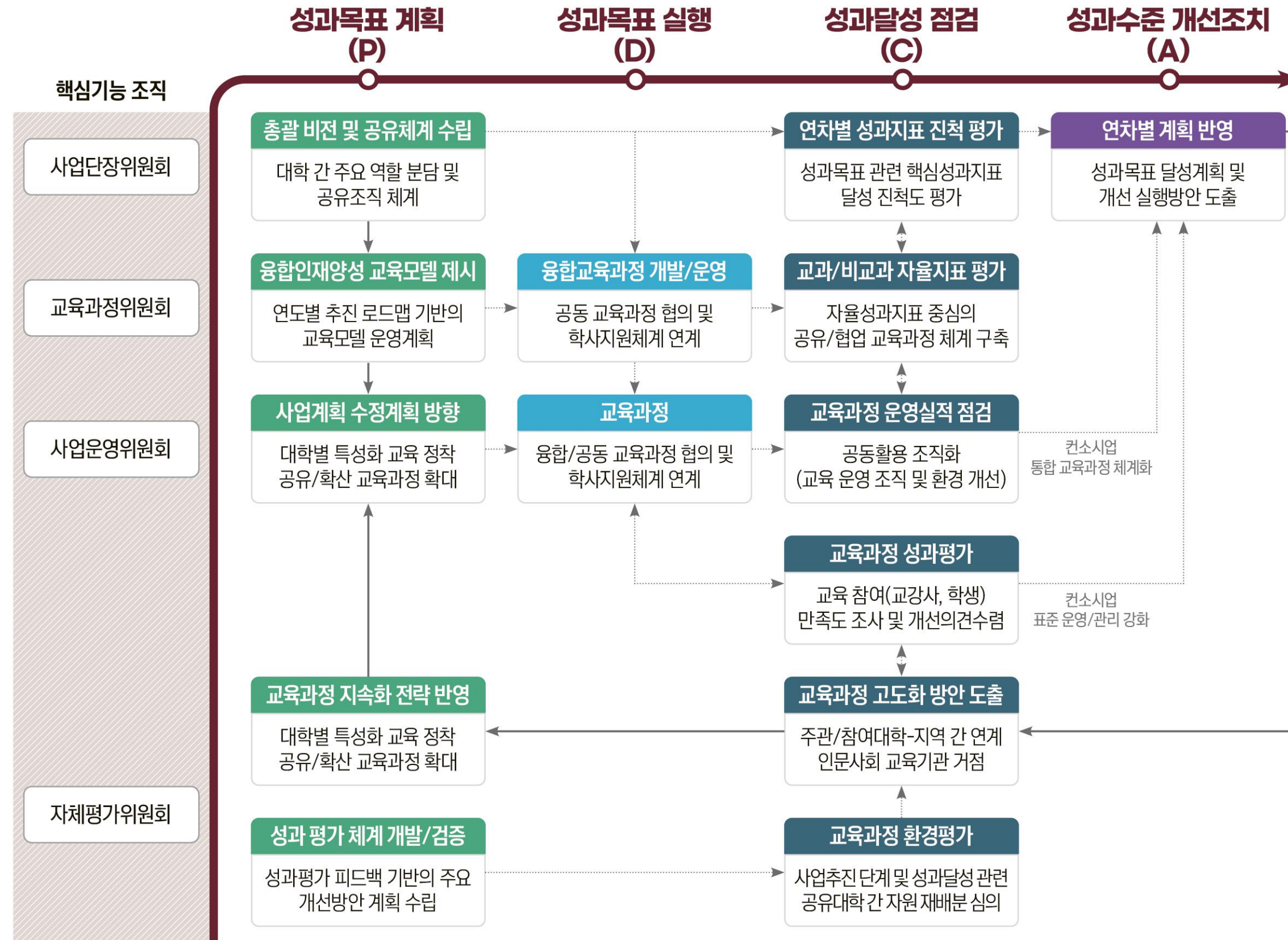
글로벌 공생(WITH-US) 융합교육과정



● 기존 ○ 신규

교육과정	기초과정		중급과정		심화과정	
	통합사고 입문	분석+변화관리	통합사고 심화	공정+커뮤니케이션	글로벌 자원 대응/협력	지속가능산업/도시
광운대 (주관)	○ 그래픽내러티브 ● 디지털시대의 국어	○ 위험정책론 ● 영어와통계	○ 그래픽소셜디자인 ● 국어콘텐츠세미나	○ 디지털전환과 법의대응 ● 커뮤니케이션과 혁신 ● 비주얼스토리텔링	○ 경제통합과국제운송 ● FTA와 경제통합	● 국제경영전략 ● 국제금융론
국민대 (참여)	○ AI기술과융합문화유산 ● 인구와 지역	○ 빅데이터와 정부혁신 ● 미래연구와 사회학 ● 비즈니스애널리틱스개론	○ 인공지능언어학 ● 한국어교육의 콘텐츠와 플랫폼	○ 도시와지역사회 ● 사회계층과불평등	○ 국제이주와다문화 ● 팝컬처와글로벌화	○ 환경바이오산업 ● 지구생태계와인간 ● 기후변화와수자원방재
선문대 (참여)	○ 이머징마케터러시 ● 중남미역사와문화의이해	○ 금융기관과ESG ● 경영소프트웨어응용	○ 이머징마켓 인터프런티어 프로젝트 ● 글로벌 이슈	● 국제관광서비스론 ● 도시공간론	○ 글로벌세계와지역탐구 ● 지구화와국제개발협력	○ 도시재생리빙랩 ○ 로컬브랜딩리빙랩 ● 환경생태디자인
영남대 (참여)	○ 글로벌상생을 위한 AI 활용 ● 글로벌커뮤니케이션의 이해	● 인공지능사회학	○ 신재생에너지를 위한 국제 정책 및 개발 ○ K-Village와 지역활력 ● 크로스컬처관리	○ 글로벌 시대에서의 사회적 기업가정신 ● 세계시민사회	○ 글로벌사회와 사회갈등 분석 ● 공급사슬과물류관리 ● 그린에너지공학	○ 지속가능 경영을 위한 애널리틱스 ● 에너지와녹색기술
호남대 (참여)	○ 디지털인문학의탐색 ● AI로보는한국사	● 비즈니스 영어	○ 글로벌사회의이해 ● AI와기업가정신 ●	○ 글로벌비즈니스매너 ● 영화로보는 세계시민의 이해	○ 글로벌 한국어 교육학의 이해 ○ 세계문화와 자원 ● 문화관광론	○ 도시재생과 사회기반시설의 이해 ● 인간과환경

컨소시엄 거버넌스



- 사업단장위원회, 교육과정위원회, 사업운영위원회, 자체평가위원회 구성 운영
- 총 예상 참여 교원은 1차년도 (110명), 2차년도 (150명), 3차년도 (184명)이며, 참여 예상 학생 수는 1차년도 (1,515명), 2차년도 (2,000명), 3차년도 (2,463명)임

협업을 통한 교과 및 비교과프로그램

교과 프로그램	교과목 (예시)	내용	지자체 등 협업 기관 및 역할	
	글로벌SDGs 캡스톤디자인	리빙랩형 생활속의 친환경 디자인 및 특허출원	태평양국립대(러), 명전대학교(중)	공동 프로젝트 운영
국제관광서비스론	지역의 관광서비스 업체가 교과목 운영에 참여하는 기업연계형 캡스톤디자인	지역 관광 사업체	교과목 운영 참여	
중남미현장실습	중남미에 진출한 한국의 공공기관 및 민간기업의 인턴 근무	외교부 중남미국	현장실습 매칭 지원	
로컬브랜딩 리빙랩	일상생활속의 친환경 실천을 통한 지역가치창출 디자인 교육	아산시	교과목운영 참여	

비교과 프로그램 개발	글로벌 지속가능 포럼	글로벌 서비스러닝 캠프	적정기술 경진대회	도시지역재생 프로젝트	취/창업을 위한 인문-기술 융합 과정
	<ul style="list-style-type: none"> • 참여대학의 해외교류대학 성과 공유 • 외국인/한국인 글로벌 인바운드 협력 활동 	<ul style="list-style-type: none"> • 교과 과정 연계하여 방학 기간 해외 봉사 및 연수 	<ul style="list-style-type: none"> • 지속가능한 기술 개발을 위한 아이디어 경진대회 	<ul style="list-style-type: none"> • 지역 재생 및 미래도시 계획을 위한 주제 탐구형 프로그램 	<ul style="list-style-type: none"> • 기업 직무에 필요한 SW 프로그램 능력 배양 • 취/창업 동아리 지원

기대 성과	글로벌 리소스 코디네이터 양성	산업/도시 지속가능성 전문가 양성	인문사회계 융합인재 양성
	<ul style="list-style-type: none"> • 지역과 글로벌을 연결하여 지역을 혁신의 공간으로 변화 	<ul style="list-style-type: none"> • 적정기술과 혁신기술 확산으로 국내외 문제 해결의 실마리 • 도시 소멸 문제 해결 및 미래 스마트 도시 지향 	<ul style="list-style-type: none"> • 미래사회가 요구하는 인문-기술 균형 인재

각 컨소시엄 참여대학에서는 기업, 협회, 지방자치단체, 재단, 교육기관, 법인, 연구원, 해외대학, 국제기구, 공공기관 등 다양한 기관과의 협업을 계획

전공 이수와 대학 간 학사 연계

융합교육

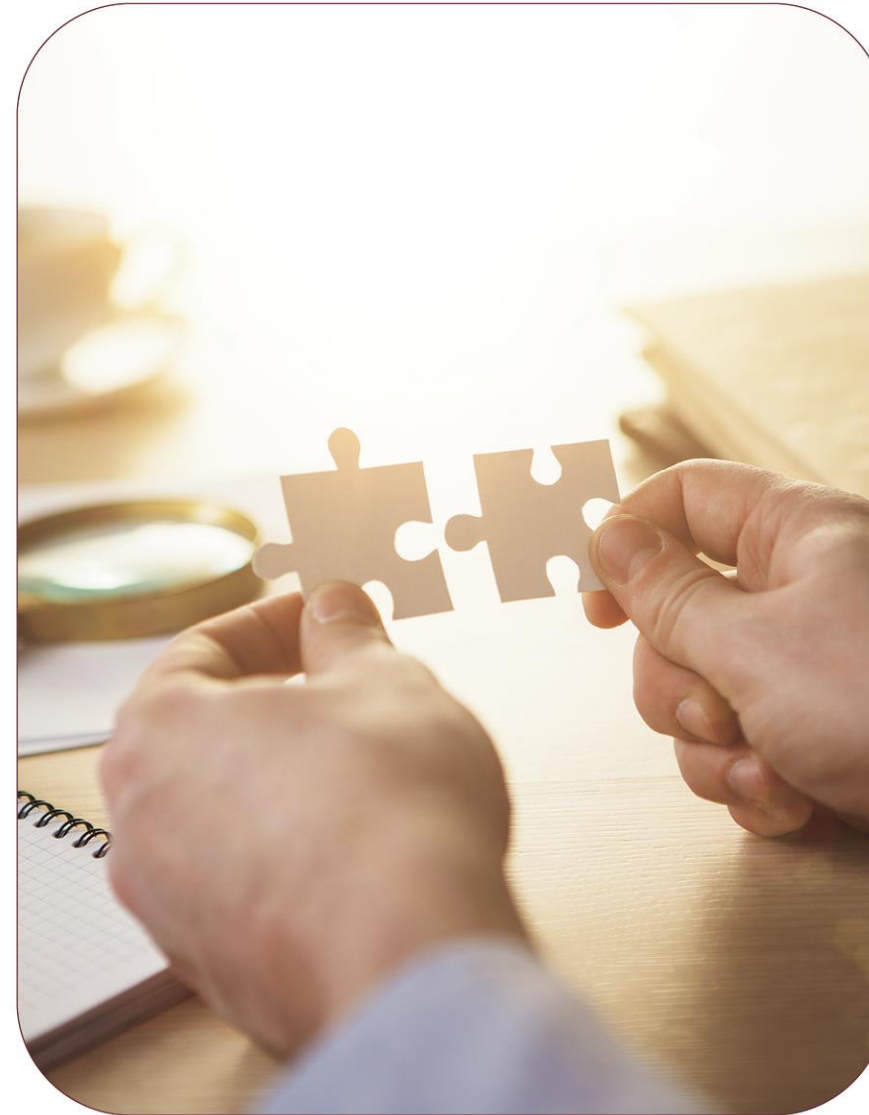
글로벌 리소스 코디네이터와 산업/도시 지속가능성 전문가 양성을 위하여 학생들과 기업 및 사업체의 수요를 반영하여 인문·사회적 융합에 더하여 과학·기술·환경적인 지식까지 융합할 수 있는 교육 체계 구성의 프로그램

다전공 이수체계

다전공 이수 확대를 위하여 표준 모듈과 연계 정도, 이수학점에 따라 나노디그리, 마이크로디그리, 연계전공, 융합부전공, 융합복수전공 교육과정으로 구성되어 있으며 과정별 난이도는 기초, 중급, 심화로 구성되어 있으며 이는 학위과정과 연계

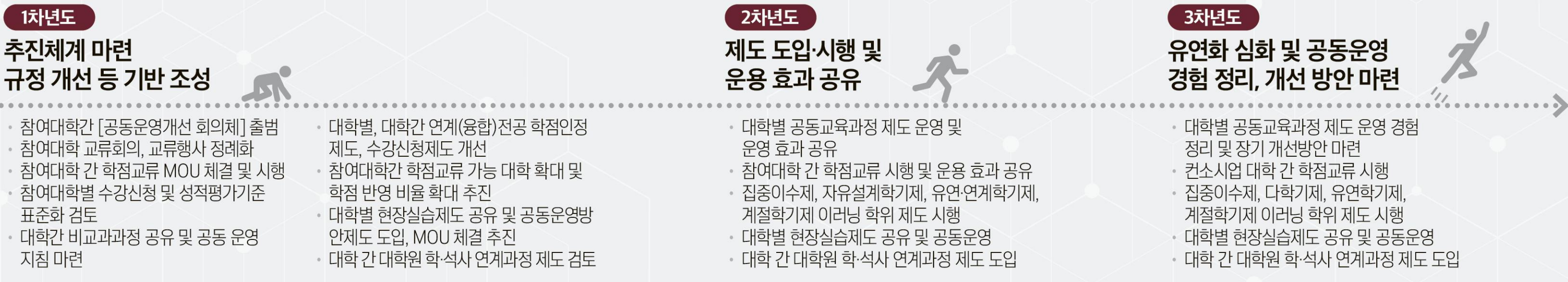
대학 간 교류 증대

각 학교에서 기 운영중인 혁신교육과정인 융합연계전공이나 복수전공 등을 고도화하여 본 사업에 개발 및 운영되는 교과목을 여러 전공에 인정될 수 있도록 하는 방안을 고려, 이를 바탕으로 대학 간 시너지를 증가시키는데 중점



컨소시엄 대학의 유연학사제도 현황 및 개선계획

광운대학교 KwangWoon University	국민대학교 KOOKMIN UNIVERSITY	선문대학교 SUN MOON UNIVERSITY	영남대학교 Yeungnam University	호남대학교 HONAM UNIVERSITY
학점교류제	학점교류제	집중이수제	학점교류제	학점교류제
집중이수제	집중이수제	연계·융합전공제	집중이수제	집중이수제
복수학위제	복수학위제	학습경험인정제	복수학위제	복수학위제
연계·융합전공제	연계·융합전공제	모듈형 교육과정	연계·융합전공제	연계·융합전공제
마이크로전공제	마이크로디그리	전공심화제	마이크로전공제	마이크로디그리
자유설계학기제	국내외 현장실습교육	문제해결형 교육과정	국내외 현장실습교육	다학기/유연학기제
학·석사연계과정	비교과활동 학점인정	도전학기제	도전학기 학점인정	학·석사연계과정
자율전공학부	학·석사연계과정	학·석사연계과정	학·석사연계과정	대학원 교과목 사전이수제
	대학원교과목 사전이수제			



학생참여 제고를 위한 지원방안 및 진로지원 체계

진로지원 현황

- 융합인재 양성분야 특화 비교과프로그램 개설 및 취업 현장실습지원센터 운영
- 창업준비생을 위한 창업교육센터/지원단 운영 및 사업화 지원 (예: 창업지원 투자기관 연계, 학교시설 입주 할인)
- Job 페스티벌, 모의면접 프로그램, 취업전담교수/선배 멘토링 제도, e-포트폴리오, 1-day 컨설팅 (입사서류 준비 및 면접 체험) 운영
- 학석사 연계 진학지원

진로지원 계획

- 현장실습지원팀과 산업체와의 MOU 체결을 통해 인턴십 기회 확대 제공
- 시용합인재 양성을 위해 관련 특강 및 온라인 면접 체험 프로그램의 확대 편성
- 현직자 멘토링 서비스 운영, 산업연계 프로젝트 활성화 등을 통한 진로 경험 향상
- 고용노동부 등 공기업 연계 현장 체험 기회 확대
- 학석사 연계과정 활성화 및 모듈형 교육과정 운영

역량진단관리

- 정보포털시스템을 활용한 역량진단 및 학생들의 비교과 활동에 대한 모니터링과 피드백 지원시스템 운영
- 학생의 역량수준과 취업분야에서 요구되는 역량을 연동하는 맞춤형 역량강화 시스템 구축
- 경력경로 추적을 위한 데이터 구축 성공취업 및 졸업생 취업처와 만족도 DB관리

취업보조 지원

- 경력개발팀, 일학습병행 프로그램
- 컨소시엄 대학 간 OCW 자격증 강의공유
- 지역우수기업 스카우트 프로젝트
- 취창업 지원제도 확대
- 교내인턴십 프로그램 지원
- 산학 멘토링 및 프로젝트 기반 학습 프로그램 운영

교원 참여제고를 위한 지원방안: 보직교수와 사업 참여교원에 대한 책임시수 감면제도를 확대,
 교수의 교과목 개발과 운영에 대한 컨설팅 등 교수역량을 강화하기 위한 다양한 지원 제공,
 우수 교원에 대한 포상 및 교육 연구와 학생 지도를 위한 연구비 지원

Thank You

